

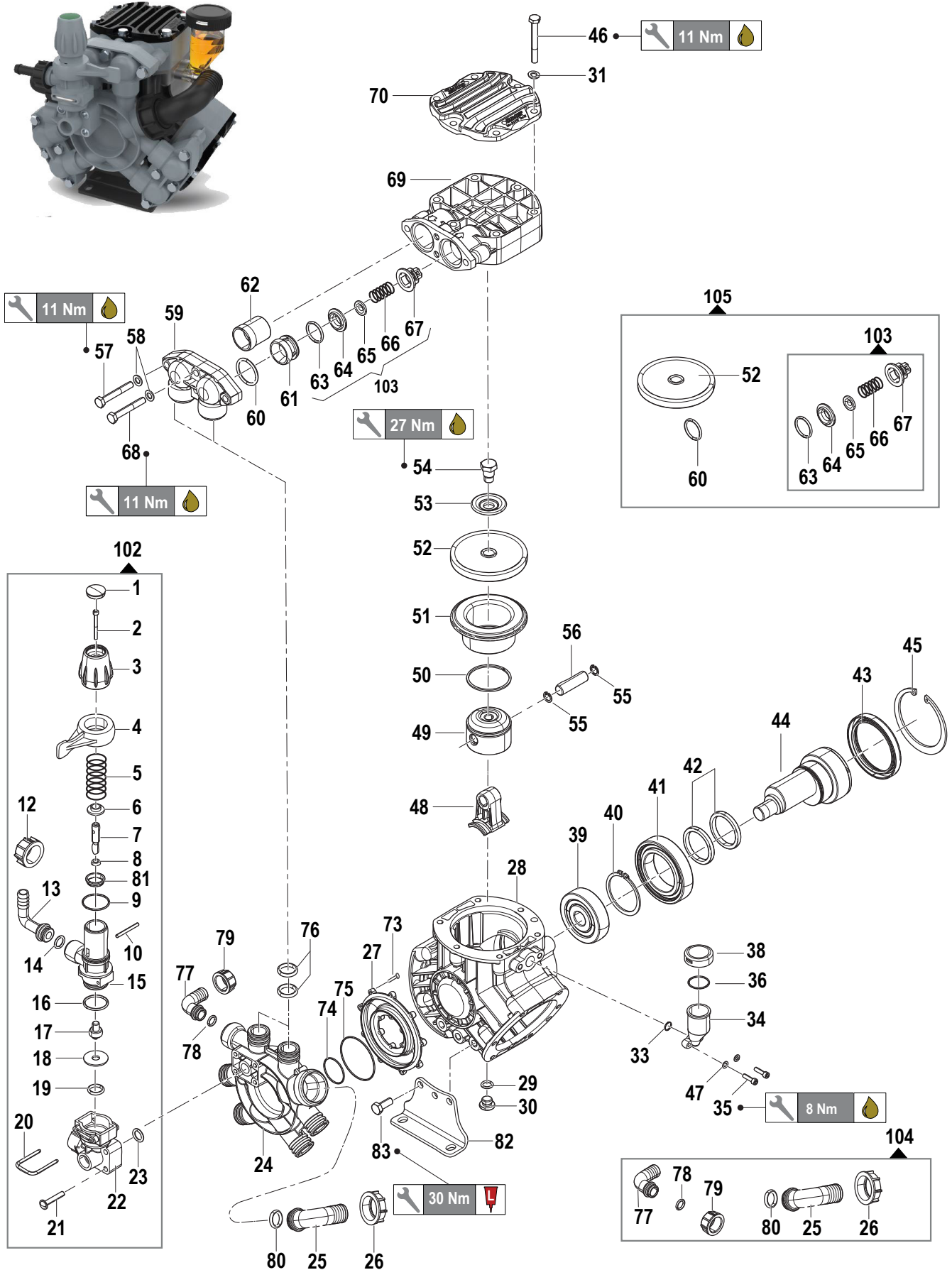
P Series

P 40/20

Pompe a Membrana - Diaphragm Pumps

550 RPM

6158 0001 P40/20 AENP 6F+PI
6158 0002 P40/20 AENP 6F VR GMTPT



o equivalente
or equivalent

LOCTITE EA 9466

Adesivo
Adhesive

LOCTITE 243

Frenafilietti
Threadlocker

AGIP GR MU 3

Grasso
Grease

Coppia di serraggio (usare chiave dinamometrica)
Tightening Torque (use torque wrench)

Legenda
Legend

P 40/20

550 RPM

| N° | Cod. | Descrizione | Description | Note | Qty | Model |
|----|------------|-------------------------------|------------------------|--------------------|-----|-------|
| 1 | 3202 0254 | Tappo | Plug | | 1 | |
| 2 | 3609 0293 | Vite | Screw | M4x30 | 1 | |
| 3 | 1223 0099 | Galletto | Wing Nut | | 1 | |
| 4 | 1600 0076 | Leva Comando Scarico | Lever | | 1 | |
| 5 | 1802 0403 | Molla | Spring | AISI 316 L | 1 | |
| 6 | 0009 0330 | Anello | Packing | AISI 316 L | 1 | |
| 7 | 2426 0028 | Pattino Valvola Regolazione | | AISI 316 L | 1 | |
| 8 | 1216 0006 | Guarnizione OR | O-Ring | Ø6,2x10,1x3,2 | 1 | |
| 9 | 1210 0461 | Guarnizione OR | O-Ring | Ø2x32 | 1 | |
| 10 | 3005 0103 | Spina | Pin | Ø4x40 AISI 316 L | 1 | |
| 12 | 1200 0059 | Galletto | Wing Nut | 3/4" | 1 | |
| 13 | 2801 0080 | Raccordo Curvo | Elbow Coupling | Ø13 - G3/4" | 1 | |
| 14 | 1210 0086 | Guarnizione OR | O-Ring | Ø2,62x13,10 | 1 | |
| 15 | 0424 0436 | Corpo Valvola Regolazione | Regulation Valve Body | | 1 | |
| 16 | 1210 0243 | Guarnizione OR | O-Ring | Ø2,62x26,65 | 1 | |
| 17 | 3600 0114 | Valvola Regolazione | Regulation Valve | AISI 316 L | 1 | |
| 18 | 3009 0159 | Sede Valvola regolazione | Valve Seat | AISI 316 L | 1 | |
| 19 | 1210 0207 | Guarnizione OR | O-Ring | Ø2,62x15,54 | 1 | |
| 20 | 1202 0051 | Gancio | Hook | | 1 | |
| 21 | 3625 0108 | Vite | Screw | M6x35 | 4 | |
| 22 | 0424 0564 | Corpo Gruppo Comando | Command Group Body | Polipropilene | 1 | |
| 23 | 1210 0781 | Guarnizione OR | O-Ring | Ø3x14 | 1 | |
| 24 | 0415 0084 | Collettore P40/20 | Collector | Polipropilene | 1 | |
| 25 | 2801 0062 | Raccordo Curvo | Elbow Coupling | Ø25 - G1"1/2 | 1 | |
| 26 | 1200 0054 | Galletto | Wing Nut | 1"1/2 | 1 | |
| 27 | 1009 0445 | Flanga Aspirazione | Suction Flange | Polipropilene | 1 | |
| 28 | 0403 0420 | Carter Pompa | Pump Crankcase | | 1 | |
| 29 | 1210 0044 | Guarnizione OR | O-Ring | Ø2,62x9,92 | 1 | |
| 30 | 3200 0010 | Tappo | Plug | 1/4 | 1 | |
| 31 | 2811 0108 | Rondella | Washer | 8,4x16x1,6 | 18 | |
| 33 | 1210 0039 | Guarnizione OR | O-Ring | Ø2x17 | 1 | |
| 34 | 0421 0015A | Compensatore Volumetrico Olio | Volumetric Compensator | | 1 | |
| 35 | 3609 0230 | Vite | Screw | M8x30 | 2 | |
| 36 | 1210 0200 | Guarnizione OR | O-Ring | Ø2,62x42,52 | 1 | |
| 38 | 0402 0141 | Coperchio Compensatore | Compensator Cover | | 1 | |
| 39 | 0438 0150 | Cuscinetto | Bearing | Ø20x72x19 | 1 | |
| 40 | 3019 0001 | Seeger | Seeger | Ø55 | 1 | |
| 41 | 0438 0001 | Cuscinetto | Bearing | Ø55x90x18 | 1 | |
| 42 | 0010 0026 | Anello Tenuta | Packing | Ø52x42x6 | 2 | |
| 43 | 0019 0085 | Anello Tenuta | Packing | Ø70x90x10 | 1 | |
| 44 | 0001 0729 | Albero | Throughshaft | P40/20 | 1 | |
| 45 | 3020 0002 | Seeger | Seeger | Ø90 | 1 | |
| 46 | 3607 0288 | Vite Testa Esagonale | Exagonal Screw | M8x65 | 18 | |
| 47 | 2811 0108 | Rondella | Washer | 8,4x16x1,6 | 2 | |
| 48 | 0205 0106 | Biella | Connecting Rod | | 1 | |
| 49 | 2409 0067 | Pistone | Piston | | 3 | |
| 50 | 0020 0008 | Anello Tenuta | Packing | Ø58x2x2,3 | 3 | |
| 51 | 0400 0117 | Camicia | Piston Sleeve | Ø58X5,6 | 3 | |
| 52 | 1800 0095 | Membrana Pompa | Diaphragm | Ø100 Viton | 3 | |
| 53 | 0602 0043 | Disco Tenuta Membrana | Disc | | 3 | |
| 54 | 3605 0116 | Vite Speciale | Special Screw | M12x1,5 AISI 316 L | 3 | |
| 55 | 3020 0029 | Seeger | Seeger | Ø14 | 6 | |
| 56 | 3011 0021 | Spinotto | Gudgeon Pin | Ø14x47,5 | 3 | |
| 57 | 3607 0282 | Vite Testa Esagonale | Exagonal Screw | M8x55 | 6 | |
| 58 | 2811 0108 | Rondella | Washer | 8,4x16x1,6 | 12 | |
| 59 | 3202 0470 | Tappo VAM | VAM Plug | Polipropilene | 3 | |
| 60 | 1210 0506 | Guarnizione OR | O-Ring | Ø3,53x34,52 | 6 | |
| 61 | 0601 0458 | Distanziale Aspirazione | Suction Spacer | | 3 | |
| 62 | 0601 0457 | Distanziale Mandata | Delivery Spacer | | 3 | |
| 63 | 1210 0838 | Guarnizione OR | O-Ring | Ø4x24 | 6 | |
| 64 | 3009 0257 | Sede Valvola Asp./Mand. | Suct./Del. Valve Seat | AISI 316 L | 6 | |
| 65 | 3604 0033 | Valvola Asp./Mand. | Suct./Del. Valve | AISI 316 L | 6 | |
| 66 | 1802 0015 | Molla (Filo Ø0,8) | Spring (Wire Ø0,8) | Ø11x17 | 6 | |
| 67 | 1205 0044 | Gabbia Valvola Asp./Mand. | Suct./Del. Valve Cage | | 6 | |
| 68 | 3607 0295 | Vite Testa Esagonale | Exagonal Screw | M8x40 | 6 | |
| 69 | 3218 0563 | Testata DX | Pump Mainfold | Polipropilene | 2 | |
| | 3218 0564 | Testata SX | Pump Mainfold | Polipropilene | 1 | |
| 70 | 0460 0070 | Calotta Testata | Head cap | | 3 | |

| N° | Cod. | Descrizione | Description | Note | Qty | Model |
|----|-----------|----------------------|-----------------------|--------------|-----|-----------|
| 73 | 3625 0109 | Vite | Screw | 3,5x14 | 15 | |
| 74 | 1210 0149 | Guarnizione OR | O-Ring | Ø2,62x58,42 | 1 | |
| 75 | 1210 0565 | Guarnizione OR | O-Ring | Ø2,62x101,27 | 1 | |
| 76 | 1210 0507 | Guarnizione OR | O-Ring | Ø3x23 | 12 | |
| 77 | 2801 0075 | Raccordo Curvo | Elbow Coupling | Ø25 - G1" | 1 | |
| 78 | 1210 0481 | Guarnizione OR | O-Ring | Ø3x19 | 1 | |
| 79 | 1200 0049 | Galletto | Wing Nut | G1" | 1 | |
| 80 | 1210 0210 | Guarnizione OR | O-Ring | Ø3x29 | 1 | |
| 81 | 0601 0459 | Distanziale | Spacer | | 1 | |
| 82 | 2400 0170 | Piede Sostegno Pompa | Pump Mounting Bracket | | 2 | 6158 0001 |

Kit Ricambi

Spare Part Kit

| | | | | | | |
|-----|-----------|-----------------------|--------------------|--------|---|-----------|
| 83 | 3607 0195 | Vite | Screw | M10x25 | 6 | 6158 0001 |
| 102 | 1204 0712 | Kit Gruppo Comando | Group Body Kit | | 1 | |
| 103 | 1220 0105 | Kit Valvola Asp./Mand | Complete Valve kit | | 6 | |

Kit Manutenzione

Maintenance Kit

| | | | | | | |
|-----|-----------|-------------------------|--------------------------|--|---|--|
| 104 | 0199 2779 | Kit raccordi | Fittings Kit | | 1 | |
| 105 | 5026 0418 | Kit Manutenz. Ordinaria | Ordinary Maintenance Kit | | 1 | |